

UNSERE TIPPS

Naherholungsgebiet Naabauen
93133 Burglengenfeld

Naturbadeseen
- Tegelgrube bei Verau
- Saltendorfer Weiher
- Höllohe bei Teublitz
- Flussbad Burglengenfeld

Wild- und Freizeitpark Höllohe
www.wildpark-hoeloe.de
täglich geöffnet,
Eintritt frei!
93158 Teublitz

Oberpfälzer Volkskundemuseum
Berggasse 3,
93133 Burglengenfeld
Tel 09471 - 60 25 83

Fischereimuseum Kallmünz
ganzjährig geöffnet
Lange Gasse 7,
93183 Kallmünz
Tel 09473 - 421

Zweckverband Städtedreieck
Sebastian Hauser
Platz der Freiheit 7,
93158 Teublitz
Tel 09471 9922-11
geschaeftsstelle-
staedtedreieck@teublitz.de

Kunstwaldgarten
im Raffa an der Kreisstraße
SAD 6 Richtung Holzheim
am Forst, siehe Wittelsbacher Burgensteig

IMPRESSUM
Herausgeber:
Zweckverband
Städtedreieck

Gestaltung&Urheber:
Werbestudio R1,
Burglengenfeld
www.r1werbestudio.de
Kartenmaterial
Landesvermessungsamt

Anzeigen:
Werbestudio R1

Foto:
Fotoamateure Teublitz e.V.
Hans Zitzler, Stadt Burglengenfeld, Anita Alt, privat,
Stadt Maxhütte-Haidhof,
Benedikt Göhr,
R1 Werbestudio

Gesamtauflage:
2.500 Stück
6. Auflage, August 2023

BURGLENGENFELD - MAXHÜTTE-HAIDHOF - TEUBLITZ - KALLMÜNZ

Rundwanderwege - ideal für Wanderer, Mountainbiker, Nordic Walker und Jogger

Wir sind Burglengenfeld!

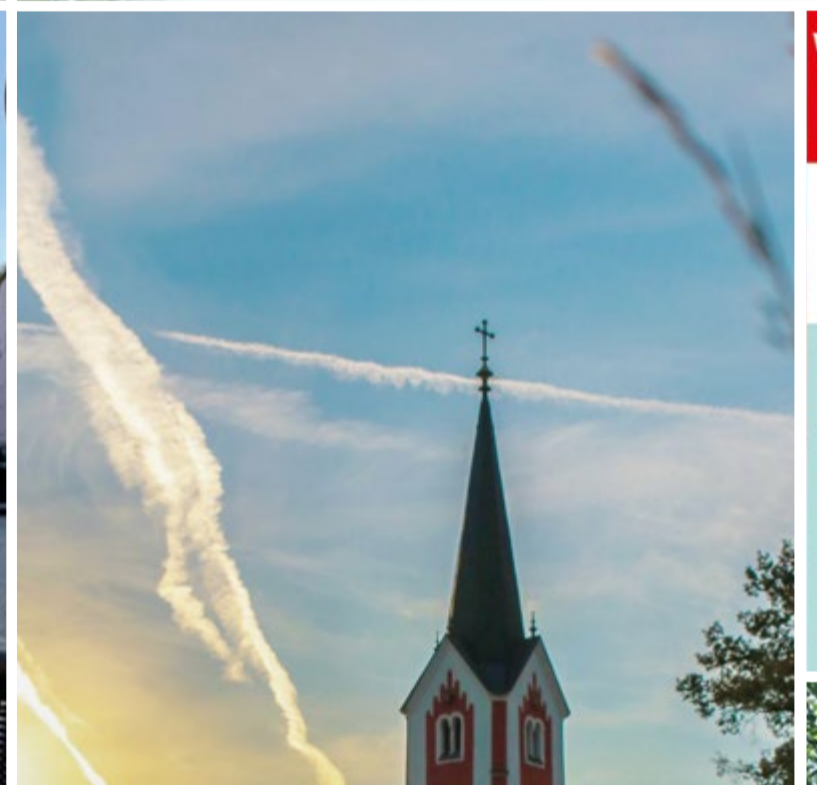
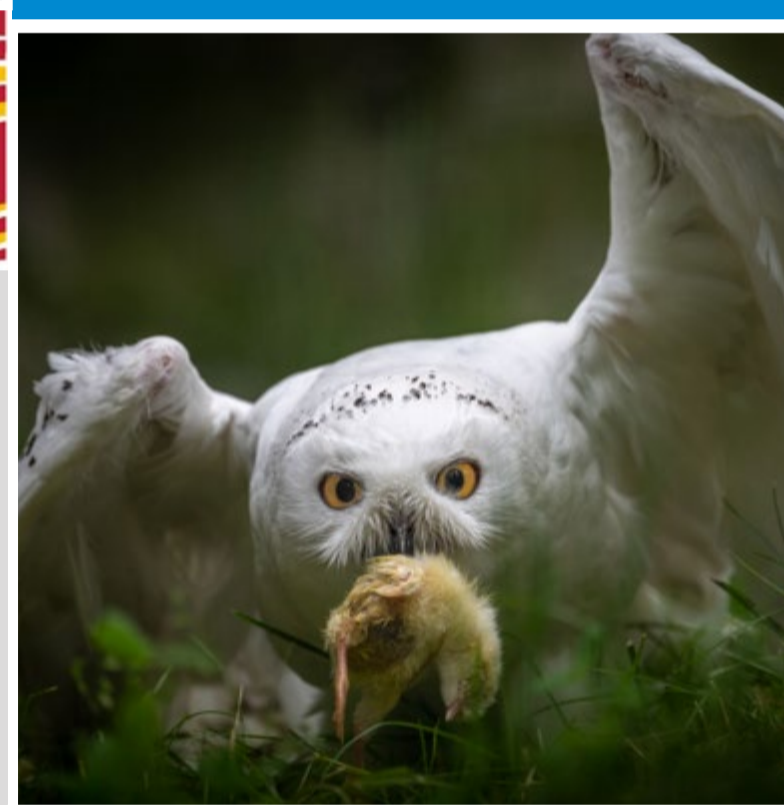
Wifo

EINKEHRMÖGLICHKEITEN

TEUBLITZ:
Asla Lebensmitteläden & Anticola Grill
Asla Timbers Mith
Timbers
Asla Timbers Trug Hiau
Bistro Burglengenfeld
Bühner Restaurant
Kedde Mivaval
Kedde - Café-bar-restaurant
Langgasthof Hintenmeier
Pizzeria „Ciao Ciao“
Pizzeria Pizzeria Al Gambero
Seecar's Höllohe
Solemio Pizza – Pasta – Döner

MAXHÜTTE-HAIDHOF:
Gasthof „Zum Burgblick“
Eis Europa
Gasthof zu den 3 Kronen
mit Hotel Cafe
Graf Babo
Klein Teublitz
Klück Club
Ni Hao
Pizzeria Amore Mio Burglengenfeld
Pizzeria Da Luigi Burglengenfeld
enfeld
Griechisches Restaurant Kalamata
Griechisches Restaurant Noon
Kandlinder Küche
KING-Döner & Pizza
MAX, Cocktails & more
Osteria Ettore mit Eisdielen
Michis Langgasthof
Mitar, Cocktails & more
COSTA Ettore mit Eisdielen
Pizzeria Bella Italia
Restaurant Nobless
VENETO Gelato Caffè

BURGLENGENFELD:
Anticola Grill
Asla Timbers Mith
Asla Timbers Trug Hiau
Bistro Burglengenfeld
Bühner Restaurant
Kedde Mivaval
Kedde - Café-bar-restaurant
Langgasthof Hintenmeier
Pizzeria „Ciao Ciao“
Pizzeria Pizzeria Al Gambero
Seecar's Höllohe
Solemio Pizza – Pasta – Döner



Wir ♥ baden!

Bulmare

Das Wohlfühlbad

Täglich 10 bis 22 Uhr

Im Naabtalpark 44 - Burglengenfeld - Tel: 09471 60193-0 - www.bulmare.de

WANDERKARTE
BESCHILDERTE TOUREN ÜBER WALD & WIESE

STÄDTEDREIECK wandert

LANDSCHAFTSKIN

TIPP
Nehmen Sie sich eine Wanderkarte mit!

Wir liefern den Rohstoff für Ihren Erfolg.

heidelbergmaterials.de

Heidelberg Materials AG
Zementwerk Burglengenfeld
Schmidmühlener Straße 30
93133 Burglengenfeld



1R
WERBESTUDIO

R1 WERBESTUDIO
Ch.-W.-Gluck Str. 8
93133 Burglengenfeld
fon 09471 - 600 463
www.r1werbestudio.de

DEIN VEREIN. DEIN SHIRT.
DEIN LENGFELDER STUDIO.

Kostenlose Probeshirts.
Kostenlose Beratung.
Qualitativer Druck.



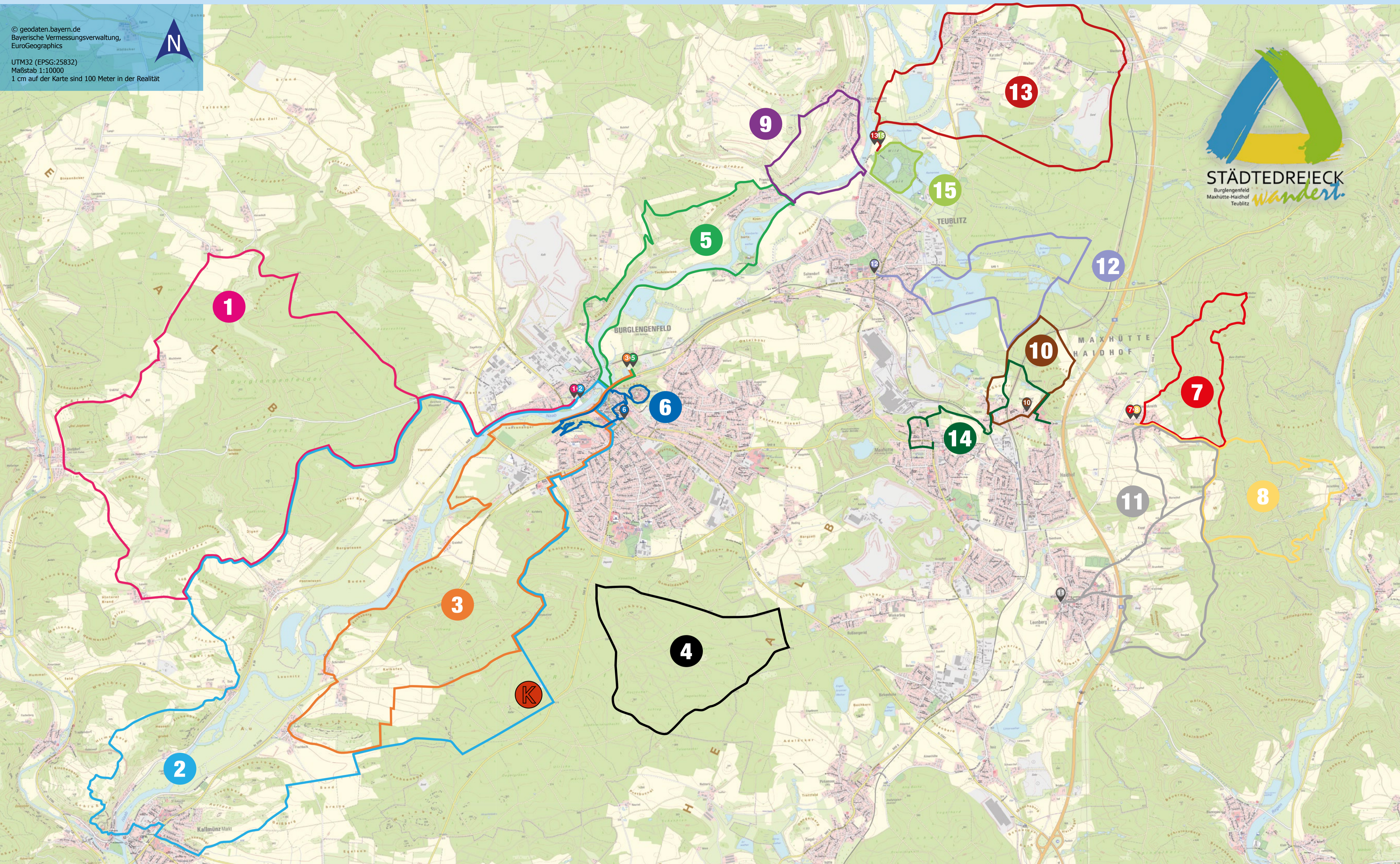
Fotoamateure Teublitz e.V.

Fotografieren statt Knipsen

Workshops des Fotoclubs
www.fotoamateure-teublitz.de

SIMMERNHOF
URLAUB AUF DIE OBERPFÄLZER ART

Tel.: 09471 808584
www.simmernhof-mossendorf.de



1. LENGFELD SCHLAUFE
Eine Tagestour für naturbegeisterte und sportliche Wanderer. Auch für Mountainbiker geeignet.

- 📏 Streckenlänge: 21,3 km
- 🕒 Gehzeit: ca. 5-6 Stunden
- 📍 Ausgangspunkt: Friedhof Burglengenfeld

Beim Wandern überquert man vom Naabtal aus kommend den Jurarücken in Richtung Vilstal. Unterwegs begegnet man einzelnen Bauerngehöften, Pferdegestütern und kleinen Kapellen am Waldrand. Natürlich gibt es auch ausreichend Gelegenheit zum Ausruhen und Genießen des Ausblicks auf Naab- und Vilstal.

2. WITTELSBACHER BURGENSTEIG
Eine Tagestour für ausdauernde und sportliche Wanderer. Auch für Nordic Walker und Mountainbiker geeignet.

- 📏 Streckenlänge: 24,4 km
- 🕒 Gehzeit: ca. 6-7 Stunden
- 📍 Ausgangspunkt: Friedhof Burglengenfeld

Mehrere Besonderheiten entlang der Wanderstrecke machen diese Tour zu einem Erlebnis: Der Kunstwaldgarten beim Jägerhaus ist eine in der Region einzigartige, ganzjährige Open-Air-Kunstausstellung, die Tag und Nacht kostenlos frei zugänglich ist. Der Künstlerort Kallmünz, der auch als „Perle der Oberpfalz“ bekannt ist, ist mit seinem historischen Ortskern und der Burgruine am Schlossberg schon alleine eine Reise wert. Herrliche Ausblicke in das Naabtal sind während des Rückmarschs nach Burglengenfeld garantiert.

3. MÜHLENWEG
Eine ausgedehnte Wanderung für Naturliebhaber. Auch für Mountainbiker und Nordic Walker geeignet.

- 📏 Streckenlänge: 17,5 km
- 🕒 Gehzeit: ca. 5 Stunden
- 📍 Ausgangspunkt: Eislaufplatz Burglengenfeld

Durch das baumreiche Raffa geht es über den Karlsberg nach Schirndorf. Eine kleine Schlaufe nach Fischbach ermöglicht einen einzigartigen Blick auf Felsenformationen im Naturschutzgebiet am Hutberg. Von der St. Georgmühle in Schirndorf führt der Naturweg über den Greinberg vorbei an wildromantischer Flusslandschaft zurück nach Burglengenfeld.

4. FITNESS- UND SPORTLERRUNDE
Eine ausgewiesene Runde für Jogger und Nordic Walker

- 📏 Streckenlänge: 6,9 km
- 🕒 Gehzeit: ca. 2 Stunden
- 👣 Walker: ca. 1,5 Stunden
- 🕒 Laufzeit: ca. 45 Minuten

Eine ausgewiesene Strecke für alle Jogger und Nordic Walker. Wer die Karte näher betrachtet wird schnell feststellen, dass man durch die Querverbindungen zu den „Sieben Wegen“ die Länge der Lauf- oder Walkingstrecke selbst beliebig variieren kann.

5. MALERWINKELWEG
Eine ausgedehnte Wanderung über Stock und Stein. Auch für Mountainbiker geeignet.

- 📏 Streckenlänge: ca. 9,6 km
- 🕒 Gehzeit: ca. 3 Stunden
- 📍 Ausgangspunkt: Eislaufplatz Burglengenfeld

Vorbei am einstigen Malerwinkel, an dem namhafte Künstler Burglengenfelder Ansichten malten, geht es in das geschichtsträchtige Premberg (Zoll- und Handelsstation im 9. Jhd.). Während dieser Wanderung sind herrliche Ausblicke in das Naabtal zu genießen. Die Martinskirche in Premberg ist nur eins der Highlights entlang des Weges.

6. BURG LENGENFELD- KREUZBERG SCHLAUFE
Für die ganze Familie (nicht geeignet mit Kinderwagen), Nordic Walking

- 📏 Streckenlänge: 4,3km
- 🕒 Gehzeit: 2-3 Stunden
- 📍 Ausgangspunkt: Burglengenfeld Parkhaus

Bei dieser Tour wird die historische Burg umrundet. Immer wieder laden dabei Ruhebänke zum Verweilen ein. Herrliche Ausblicke über die Altstadt, dem Flusslauf der Naab sowie dem gegenüberliegenden Kreuzberg mit Kirche lassen sich dabei genießen. Mit ein bisschen Glück begrüßen dich auch, die auf der Burg lebenden Kamerunschafe. Weiter geht es hinab zur Altstadt, vorbei an historischen Gemäuern. Der Aufstieg zur Kreuzbergkirche erfolgt bei der Realschule, durch dichten Wald entlang dem Kreuzweg. Oben angekommen lädt eine Bank zur Rast ein und der Blick schweift über offenes Feld. Bei einer Bank hinter der Kirche beeindruckt der weite Blick auf das Steinbruchgelände des Heidelberger Cementwerkes. Die Wanderung geht weiter abwärts, vorbei an 46 historischen Bierkellern, eines historischen Stadttors sowie dem Zschkakhof (einer der vier Urhöfen). Abschließend führt uns unser Weg wieder hinauf zur Burg.

7. SAGENSTEIN – VOM DREIKREUZ ZUM WEISSEN KREUZ
Eine Wanderung für die ganze Familie. Geeignet auch für Mountainbiker und Nordic Walker.

- 📏 Streckenlänge: ca. 6 km
- 🕒 Gehzeit: ca. 1,5 – 2 Stunden
- 📍 Ausgangspunkt: Meßnerskreith

Diese Strecke führt zu den sagenumwobenen Wegkreuzen am Schwarzer Berg, dem Dreikreuz und dem Weißen Kreuz. Entlang der Strecke findet man mächtige Buchenbestände inmitten von Felsenformationen. Ein Genuss für Naturliebhaber!

8. REGENTALSTEIG NACH HIRSCHLING
Eine Wanderung für die ganze Familie. Geeignet auch für Mountainbiker und Nordic Walker.

- 📏 Streckenlänge: ca. 8,6 km
- 🕒 Gehzeit: ca. 2,5 – 3 Stunden
- 📍 Ausgangspunkt: Meßnerskreith

Diese Wanderung führt uns durch Mischwald vorbei an Felsenformationen hinüber in das benachbarte Regental. Naturwege, schroffe Felsenwände (z.B. das Teufelsgsperr), riesenhafte Findlinge und herrliche Ausblicke lassen die Wanderung zum Erlebnis werden.

9. MÜCHSBERGRUNDE
Eine anspruchsvolle Wanderung über Stock und Stein für geübte Wanderer und Mountainbiker.

- 📏 Streckenlänge: ca. 4,7 km
- 🕒 Gehzeit: 2 Stunden
- 📍 Ausgangspunkt: Wild- und Freizeitpark Höllohe

Diese Wanderung führt uns über Premberg, auf den Münchshofener Berg, hinab ins Tal, über den Landgasthof Hintermeier und zurück zum Ausgangspunkt. Naturwege, sowie ein einzigartiges Landschaftskino, der Blick auf das Schloss unter bayerischem Himmel und die schöne Aussicht lassen die Wanderung zum Erlebnis werden. Trittsicherheit und eine gute Grundkondition sind erforderlich.

10. MÜHLBERGRUNDE
Ein Sonntagsspaziergang für die ganze Familie. Geeignet auch für Mountainbiker und Nordic Walker.

- 📏 Streckenlänge: ca. 3,8 km
- 🕒 Gehzeit: ca. 1 Stunde
- 📍 Ausgangspunkt: Rappenbügel

Wir umrunden den Mühlberg sowie das Nußbügerl rund um Rappenbügl. Es geht während der Tour durch Weiher- und Waldgebiet, wo man die einzigartige Natur sowie die Artenvielfalt bestaunen kann.

11. LEONBERGER PANORAMASTEIG
Eine Wanderung für die ganze Familie. Geeignet auch für Nordic Walker sowie Mountainbiker.

- 📏 Streckenlänge: ca. 7,2 km
- 🕒 Gehzeit: ca. 2-3 Stunden
- 📍 Ausgangspunkt: Marktplatz Leonberg

Variante über Meßnerskreith:
📏 Streckenlänge: 10 km
🕒 Gehzeit: ca. 3,5 Stunden

Diese Wanderung vom idyllischen Dörfchen Leonberg aus ist von vielen herrlichen Ausblicken und Eindrücken geprägt. Ruhebänke sowie die lokale Gastronomie laden zum Verweilen und Genießen ein. Ein Schwenker über Meßnerskreith ermöglicht ausdauernden Wanderern zusätzlich den Anschluss an den Sagensteig.

12. ESELWEIHERRUNDE
Eine Wanderung für die ganze Familie. Geeignet auch für Nordic Walker und Hobbyradler, da absolut flach.

- 📏 Streckenlänge: 7,5 km
- 🕒 Gehzeit: ca. 2,5 Stunden
- 📍 Ausgangspunkt: Marktplatz Teublitz

Vom Start am Teublitzer Marktplatz aus führt unser Weg durch die Fischteiche des Eselweihergebiets und den Kiefern-Hochwald des Samsbacher Forstes. Auf dem Weg zurück lädt die Gastronomie in Teublitz zum einkehren ein.

13. KATZDORFER WANDERWEG
Eine Wanderung für die ganze Familie. Geeignet auch für Nordic Walker und Hobbyradler, da absolut flach.

- 📏 Streckenlänge: 9,2 km
- 🕒 Gehzeit: ca. 3 Stunden
- 📍 Ausgangspunkt: Besucherparkplatz Höllohe

Ausgangs- und Endpunkt ist der Besucherparkplatz am Naturpark Höllohe. Vorbei an den Kiesbaggerseen und dem Tontaubau Weiherdorf führt der Weg in einem Bogen um Katzdorf herum zur Naab und entlang dieser zurück zur Höllohe, wo es vor allem für Kinder noch viel zu entdecken gibt.

14. ÖKUMENISCHER BESINNUNGSWEG
Eine Wanderung für die ganze Familie. Geeignet auch für Nordic Walker und Radfahrer.

- 📏 Streckenlänge: 4,4 km
- 🕒 Gehzeit: ca. 1,2 Stunden
- 📍 Ausgangspunkt: jede Kirche

Der Besinnungsweg zum Thema „Arbeit“ führt in 4.400m über einen Pfad zwischen kath. Pfarrkirche St. Josef Rappenbügl, Alte Pfarrkirche St. Barbara (Friedhofskirche) und der evang. Segenskirche. Der Weg ist von jeder Kirche Startbar; dort liegen auch schriftliche Wegführer, die bei der Kirche am Zielort wieder abgegeben werden müssen, aus.

15. TIERPARK HÖLLOHE-RUNDWEG
Ein Wanderweg für die ganze Familie. Geeignet für Kinderwagen, Nordic Walker und Radler.

- 📏 Streckenlänge: ca. 1,9 km
- 🕒 Gehzeit: 30 min.
- 📍 Ausgangspunkt: Parkplatz Tierpark Höllohe

Eine Familienwanderung, die Kinderherzen höher schlagen lässt. Der Weg führt euch rund um den Wildtierpark Höllohe durch ein ruhiges Weihergebiet. Bei einem Abstecher zu den Tiergehegen begegnen Tierfreunde vielen verschiedenen Tierarten: Hirsche, Ziegen, Enten, Wildschweine, Hasen und viele mehr warten schon auf neugierige kleine und große Besucher. Ein großer Waldspielplatz beim Hölloheweiher ist der Höhepunkt bei kleinen Wanderern. Ein Picknickplatz befindet sich direkt am Naturbad Höllohe. Die flachen Wege sind für den Kinderwagen gut geeignet.